



ΕΘΝΙΚΟΣ ΟΡΓΑΝΙΣΜΟΣ  
ΔΗΜΟΣΙΑΣ ΥΓΕΙΑΣ

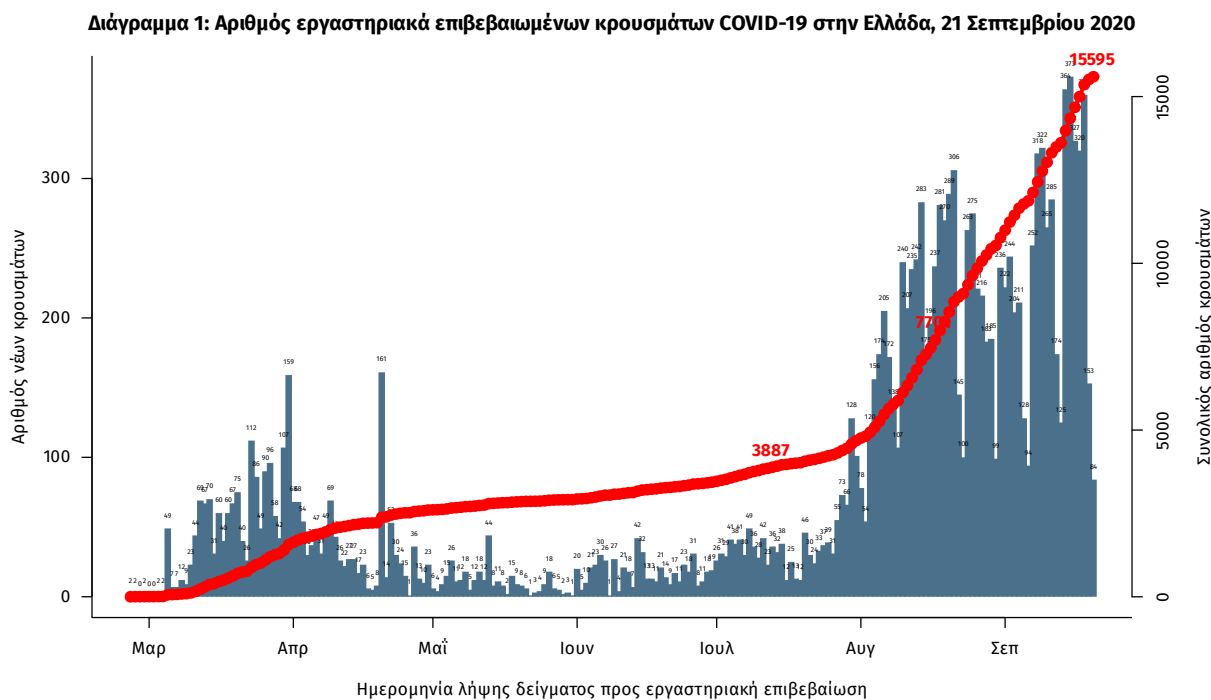
## Ημερήσια έκθεση επιδημιολογικής επιτήρησης λοίμωξης από το νέο κορωνοϊό (COVID-19)

Δεδομένα έως 21 Σεπτεμβρίου 2020, ώρα 15:00

Τα στοιχεία που παρουσιάζονται αφορούν περιστατικά από την επιδημιολογική επιτήρηση της νόσου από το νέο κορωνοϊό (COVID-19), με βάση τα δεδομένα που έχουν δηλωθεί στον ΕΟΔΥ και καταγραφεί μέχρι τις 21 Σεπτεμβρίου 2020 (ώρα 15:00).

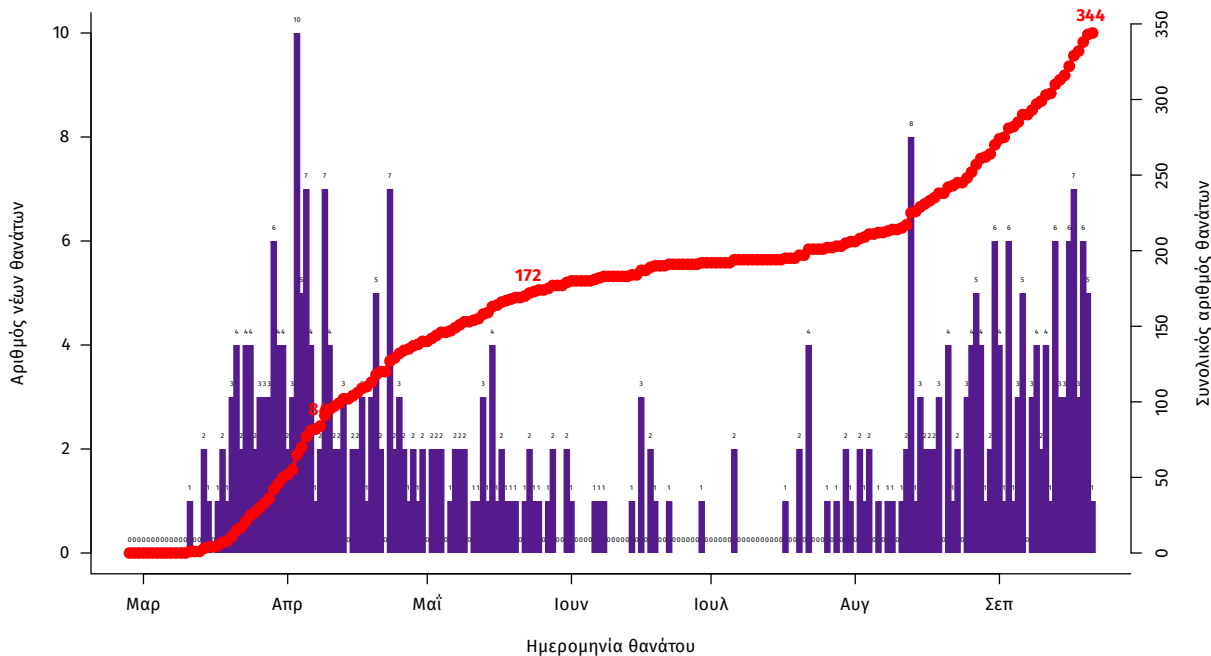
Τα **νέα εργαστηριακά επιβεβαιωμένα κρούσματα** της νόσου είναι **453**, εκ των οποίων **195** συνδέονται με γνωστές συρροές (**τα 184 στο ΚΥΤ Καρά Τεπέ Λέσβου**) και **25** εντοπίστηκαν κατόπιν ελέγχων στις πύλες εισόδου της χώρας. Ο **συνολικός αριθμός** των κρουσμάτων ανέρχεται σε **15595** (ημερήσια μεταβολή +3.0%), εκ των οποίων **55.8% άνδρες**. Οι νέοι **θάνατοι** ασθενών με COVID-19 είναι **6**, ενώ από την έναρξη της επιδημίας έχουν καταγραφεί συνολικά **344 θάνατοι**. Η **διάμεση ηλικία** των ασθενών που απεβίωσαν είναι **78** έτη. Ο αριθμός των ασθενών που νοσηλεύονται **διασωληνωμένοι** είναι **79** (69.6% άνδρες).

Η ημερήσια κατανομή των επιβεβαιωμένων κρουσμάτων είναι η ακόλουθη (η γραμμή παριστάνει την συνολική, αθροιστική κατανομή των κρουσμάτων).



Σημ.: οι στήλες στο Διάγραμμα 1 εκφράζουν τον αριθμό νέων κρουσμάτων με βάση την ημερομηνία λήψης εργαστηριακού δείγματος, και όχι με βάση την ημερομηνία ανακοίνωσης των κρουσμάτων.

**Διάγραμμα 2: Αριθμός εργαστηριακά επιβεβαιωμένων θανάτων με COVID-19 στην Ελλάδα, 21 Σεπτεμβρίου 2020**



Από το σύνολο των 15595 κρουσμάτων, 2618 (16.8%) θεωρούνται σχετιζόμενα με ταξίδι από το εξωτερικό, 6592 (42.3%) είναι σχετιζόμενα με ήδη γνωστό κρούσμα και τα υπόλοιπα δεν σχετίζονται ούτε με ταξίδι ούτε με άλλο γνωστό κρούσμα ή είναι ακόμα υπό διερεύνηση.

Η μέση ηλικία των κρουσμάτων είναι 39 έτη (εύρος 0 έως 102 ετών), ενώ η μέση ηλικία των θανάτων είναι 78 έτη (εύρος 35 έως 102 ετών). Η ηλικιακή κατανομή των (α) συνολικών κρουσμάτων, (β) των περιστατικών που κατέληξαν σε θάνατο και (γ) των ασθενών που νοσηλεύονται διασωληνωμένοι, είναι η ακόλουθη:

**Πίνακας 1: Ηλικιακή κατανομή επιβεβαιωμένων κρουσμάτων COVID-19**

	Σύνολο κρουσμάτων COVID-19*	Θάνατοι ασθενών με COVID-19	Νοσηλευόμενοι διασωληνωθέντες
<b>Σύνολο</b>			
0 – 17 ετών	949 (6.5%)	0 (0.0%)	1 (1.3%)
18 – 39 ετών	6423 (44.0%)	3 (0.9%)	2 (2.5%)
40 – 64 ετών	5366 (36.8%)	62 (18.0%)	27 (34.2%)
65 και άνω	1849 (12.7%)	279 (81.1%)	49 (62.0%)
<b>Άνδρες</b>			
0 – 17 ετών	527 (6.5%)	0 (0.0%)	0 (0.0%)
18 – 39 ετών	3651 (45.0%)	3 (1.4%)	2 (3.6%)
40 – 64 ετών	2965 (36.6%)	47 (21.7%)	19 (34.5%)
65 και άνω	965 (11.9%)	167 (77.0%)	34 (61.8%)
<b>Γυναίκες</b>			
0 – 17 ετών	420 (6.5%)	0 (0.0%)	1 (4.2%)
18 – 39 ετών	2761 (42.7%)	0 (0.0%)	0 (0.0%)
40 – 64 ετών	2399 (37.1%)	15 (11.8%)	8 (33.3%)
65 και άνω	884 (13.7%)	112 (88.2%)	15 (62.5%)

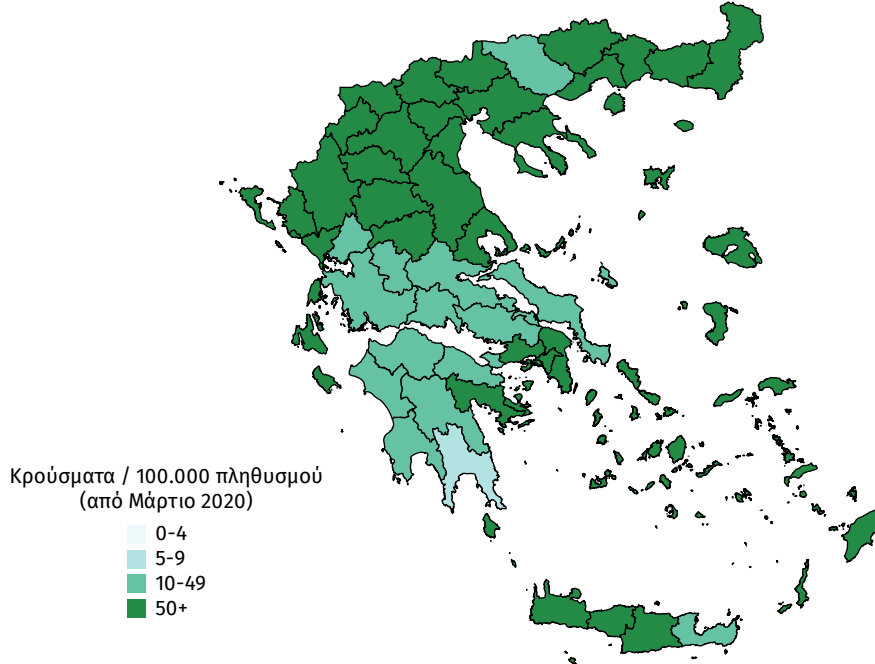
\* Τα στοιχεία αφορούν τα κρούσματα εκείνα για τα οποία είναι γνωστή και επιβεβαιωμένη η ηλικία τους

### Γεωγραφική διασπορά

Ο χάρτης αποτυπώνει τη γεωγραφική κατανομή των συνολικών κρουσμάτων COVID-19 (από την αρχή της επιδημίας) ανά Περιφερειακή Ενότητα της χώρας, με βάση την δηλωθείσα διεύθυνση μόνιμης κατοικίας του ασθενούς, ή τη διεύθυνση προσωρινής διαμονής για τους τουρίστες και άλλους προσωρινά διαμένοντες στην Ελλάδα. Συμπεριλαμβάνονται τόσο κρούσματα με ιστορικό ταξιδιού (“εισαγόμενα”) όσο και κρούσματα με πιθανή εγχώρια μετάδοση.

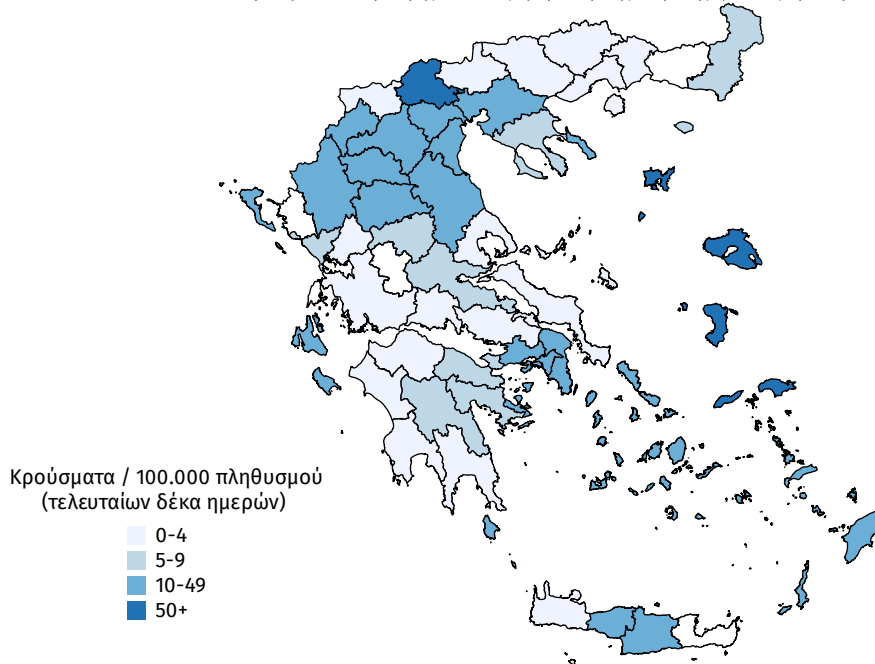
**Διάγραμμα 3: Χάρτης αθροιστικής επίπτωσης επιβεβαιωμένων κρουσμάτων COVID-19, 21 Σεπτεμβρίου 2020**

Με βάση τον τόπο μόνιμης κατοικίας, ή προσωρινής διαμονής (για τους προσωρινά διαμένοντες)

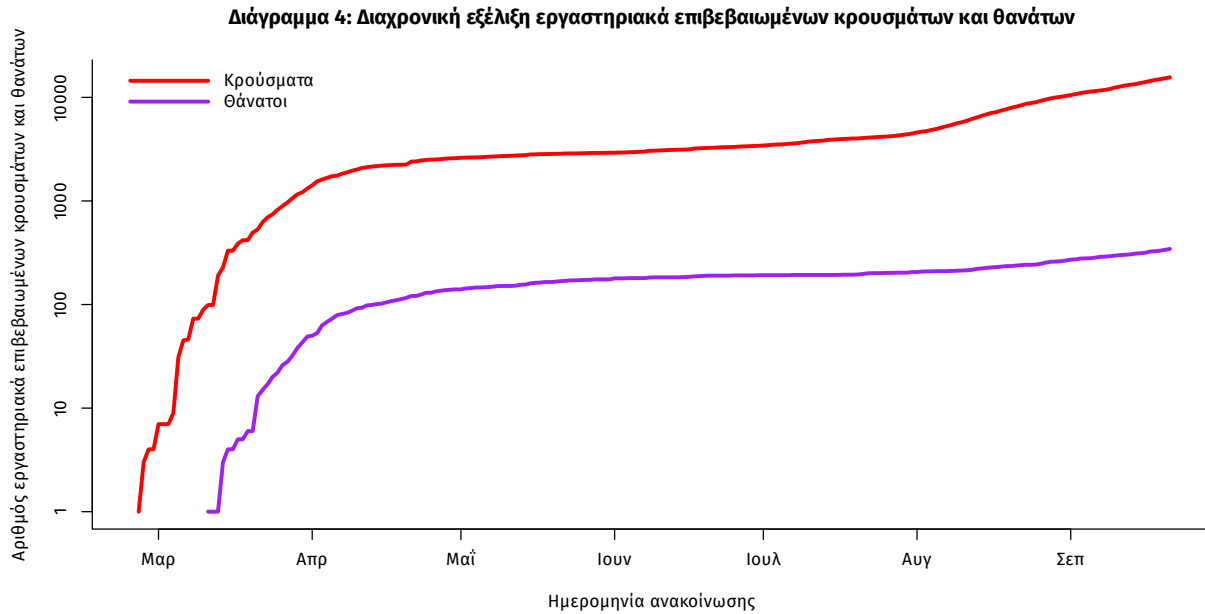


**Διάγραμμα 4: Χάρτης επίπτωσης (τελευταίων δέκα ημερών) επιβεβαιωμένων κρουσμάτων COVID-19, 21 Σεπτεμβρίου 2020**

Με βάση τον τόπο μόνιμης κατοικίας, ή προσωρινής διαμονής (για τους προσωρινά διαμένοντες)



Η διαχρονική εξέλιξη των συνολικών κρουσμάτων και συνολικού αριθμού των θανάτων ασθενών COVID-19 παρουσιάζεται στο ακόλουθο διάγραμμα (σε λογαριθμική κλίμακα).



Σημ.: ευθεία γραμμή υποδηλώνει εκθετικό ρυθμό αύξησης της ασθένειας (όσο πιο μεγάλη η κλίση της ευθείας, τόσο πιο μεγάλος και ο ρυθμός διάδοσης)

**Δείγματα που έχουν ελεγχθεί στα συνεργαζόμενα με τον ΕΟΔΥ εργαστήρια:** Από την 1η Ιανουαρίου 2020 μέχρι σήμερα, στα εργαστήρια που διενεργούν ελέγχους για τον νέο κορωνοϊό (SARS-CoV-2) και που δηλώνουν συστηματικά στον ΕΟΔΥ το σύνολο των δειγμάτων που ελέγχουν (θετικά και αρνητικά), έχουν συνολικά ελεγχθεί **1210118** κλινικά δείγματα.

