



ΕΘΝΙΚΟΣ ΟΡΓΑΝΙΣΜΟΣ  
ΔΗΜΟΣΙΑΣ ΥΓΕΙΑΣ

## Ημερήσια έκθεση επιδημιολογικής επιτήρησης λοίμωξης από το νέο κορωνοϊό (COVID-19)

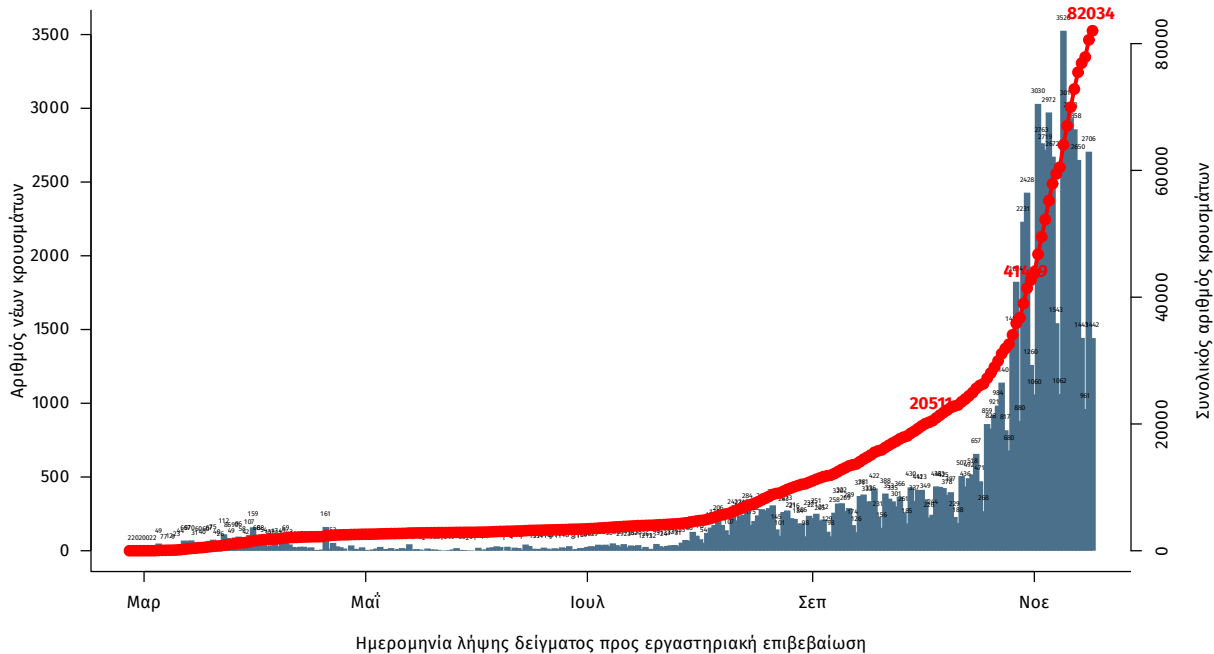
Δεδομένα έως 18 Νοεμβρίου 2020, ώρα 15:00

Τα στοιχεία που παρουσιάζονται αφορούν περιστατικά από την επιδημιολογική επιτήρηση της νόσου από το νέο κορωνοϊό (COVID-19), με βάση τα δεδομένα που έχουν δηλωθεί στον ΕΟΔΥ και καταγραφεί μέχρι τις 18 Νοεμβρίου 2020 (ώρα 15:00).

Τα **νέα εργαστηριακά επιβεβαιωμένα κρούσματα** της νόσου είναι **3209**, εκ των οποίων **29** εντοπίστηκαν κατόπιν ελέγχων στις πύλες εισόδου της χώρας. Ο **συνολικός αριθμός** των κρουσμάτων ανέρχεται σε **82034** (ημερήσια μεταβολή +4.1%), εκ των οποίων **53.7% άνδρες**. Οι νέοι **θάνατοι** ασθενών με COVID-19 είναι **60**, ενώ από την έναρξη της επιδημίας έχουν καταγραφεί συνολικά **1288 θάνατοι**. Η **διάμεση ηλικία** των ασθενών που απεβίωσαν είναι **80** έτη. Ο αριθμός των ασθενών που νοσηλεύονται **διασωληνωμένοι** είναι **480** (69.2% άνδρες).

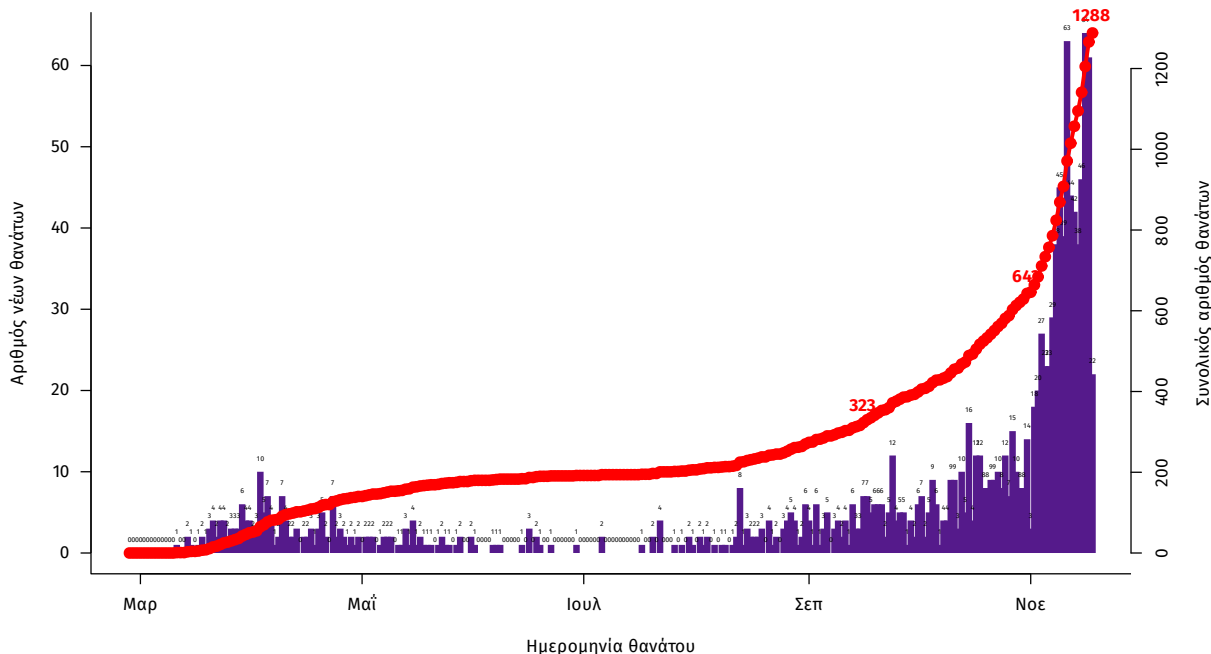
Η ημερήσια κατανομή των επιβεβαιωμένων κρουσμάτων είναι η ακόλουθη (η γραμμή παριστάνει την συνολική, αθροιστική κατανομή των κρουσμάτων).

**Διάγραμμα 1: Αριθμός εργαστηριακά επιβεβαιωμένων κρουσμάτων COVID-19 στην Ελλάδα, 18 Νοεμβρίου 2020**



Σημ.: οι στήλες στο Διάγραμμα 1 εκφράζουν τον αριθμό νέων κρουσμάτων με βάση την ημερομηνία λήψης εργαστηριακού δείγματος, και όχι με βάση την ημερομηνία ανακοίνωσης των κρουσμάτων.

**Διάγραμμα 2: Αριθμός εργαστηριακά επιβεβαιωμένων θανάτων με COVID-19 στην Ελλάδα, 18 Νοεμβρίου 2020**



Από το σύνολο των 82034 κρουσμάτων, 4714 (5.7%) θεωρούνται σχετιζόμενα με ταξίδι από το εξωτερικό, 20917 (25.5%) είναι σχετιζόμενα με ήδη γνωστό κρούσμα και τα υπόλοιπα δεν σχετίζονται ούτε με ταξίδι ούτε με άλλο γνωστό κρούσμα ή είναι ακόμα υπό διερεύνηση.

Η μέση ηλικία των κρουσμάτων είναι 41 έτη (εύρος 0 έως 104 ετών), ενώ η μέση ηλικία των θανάτων είναι 80 έτη (εύρος 25 έως 103 ετών). Η ηλικιακή κατανομή των (α) συνολικών κρουσμάτων, (β) των περιστατικών που κατέληξαν σε θάνατο και (γ) των ασθενών που νοσηλεύονται διασωληνωμένοι, είναι η ακόλουθη:

**Πίνακας 1: Ηλικιακή κατανομή επιβεβαιωμένων κρουσμάτων COVID-19**

|                 | Σύνολο κρουσμάτων COVID-19* | Θάνατοι ασθενών με COVID-19 | Νοσηλευόμενοι διασωληνωθέντες |
|-----------------|-----------------------------|-----------------------------|-------------------------------|
| <b>Σύνολο</b>   |                             |                             |                               |
| 0 – 17 ετών     | 5696 (7.3%)                 | 0 (0.0%)                    | 0 (0.0%)                      |
| 18 – 39 ετών    | 31664 (40.4%)               | 7 (0.5%)                    | 8 (1.7%)                      |
| 40 – 64 ετών    | 30967 (39.5%)               | 187 (14.5%)                 | 221 (46.1%)                   |
| 65 και άνω      | 10102 (12.9%)               | 1094 (84.9%)                | 250 (52.2%)                   |
| <b>Άνδρες</b>   |                             |                             |                               |
| 0 – 17 ετών     | 3029 (7.2%)                 | 0 (0.0%)                    | 0 (0.0%)                      |
| 18 – 39 ετών    | 17522 (41.8%)               | 5 (0.7%)                    | 8 (2.4%)                      |
| 40 – 64 ετών    | 16116 (38.5%)               | 132 (17.3%)                 | 159 (47.3%)                   |
| 65 και άνω      | 5205 (12.4%)                | 627 (82.1%)                 | 169 (50.3%)                   |
| <b>Γυναίκες</b> |                             |                             |                               |
| 0 – 17 ετών     | 2656 (7.3%)                 | 0 (0.0%)                    | 0 (0.0%)                      |
| 18 – 39 ετών    | 14080 (38.7%)               | 2 (0.4%)                    | 0 (0.0%)                      |
| 40 – 64 ετών    | 14758 (40.6%)               | 55 (10.5%)                  | 62 (43.4%)                    |
| 65 και άνω      | 4881 (13.4%)                | 467 (89.1%)                 | 81 (56.6%)                    |

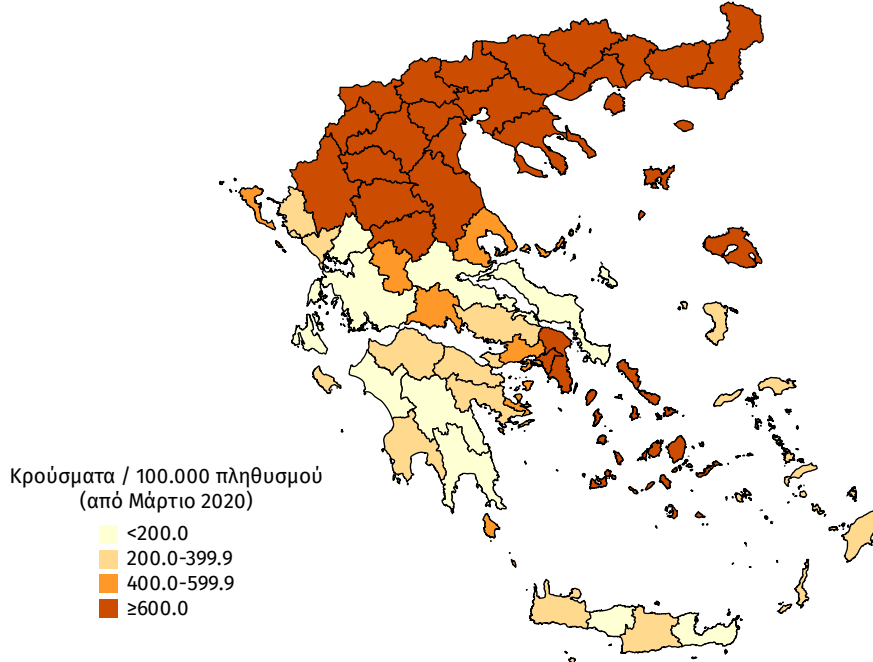
\* Τα στοιχεία αφορούν τα κρούσματα εκείνα για τα οποία είναι γνωστή και επιβεβαιωμένη η ηλικία τους

### Γεωγραφική διασπορά

Ο χάρτης αποτυπώνει τη γεωγραφική κατανομή των συνολικών κρουσμάτων COVID-19 (από την αρχή της επιδημίας) ανά Περιφερειακή Ενότητα της χώρας, με βάση την δηλωθείσα διεύθυνση μόνιμης κατοικίας του ασθενούς, ή τη διεύθυνση προσωρινής διαμονής για τους τουρίστες και άλλους προσωρινά διαμένοντες στην Ελλάδα. Συμπεριλαμβάνονται τόσο κρούσματα με ιστορικό ταξιδιού (“εισαγόμενα”) όσο και κρούσματα με πιθανή εγχώρια μετάδοση.

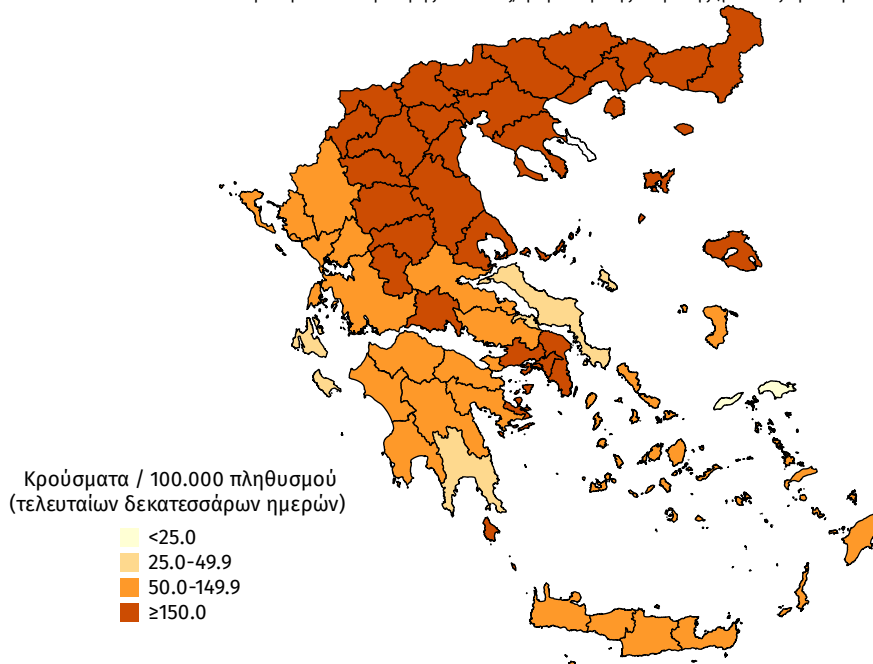
**Διάγραμμα 3: Χάρτης αθροιστικής επίπτωσης επιβεβαιωμένων κρουσμάτων COVID-19, 18 Νοεμβρίου 2020**

Με βάση τον τόπο μόνιμης κατοικίας, ή προσωρινής διαμονής (για τους προσωρινά διαμένοντες)

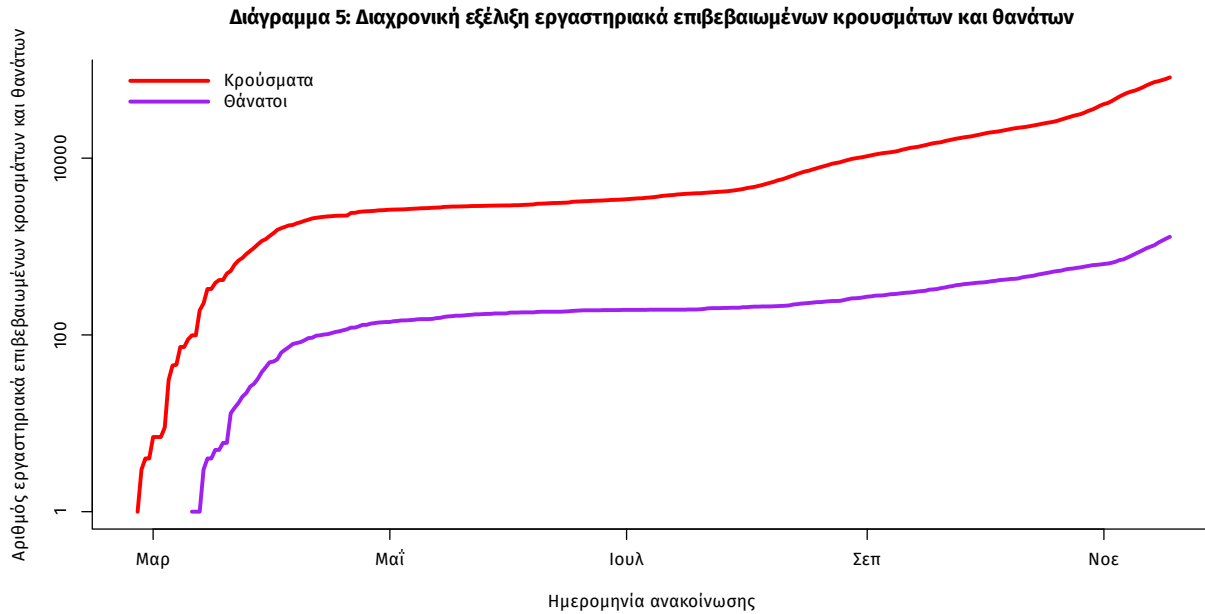


**Διάγραμμα 4: Χάρτης επίπτωσης (τελευταίων δεκατεσσάρων ημερών) επιβεβαιωμένων κρουσμάτων COVID-19, 18 Νοεμβρίου 2020**

Με βάση τον τόπο μόνιμης κατοικίας, ή προσωρινής διαμονής (για τους προσωρινά διαμένοντες)



Η διαχρονική εξέλιξη των συνολικών κρουσμάτων και συνολικού αριθμού των θανάτων ασθενών COVID-19 παρουσιάζεται στο ακόλουθο διάγραμμα (σε λογαριθμική κλίμακα).



Σημ.: ευθεία γραμμή υποδηλώνει εκθετικό ρυθμό αύξησης της ασθένειας (όσο πιο μεγάλη η κλίση της ευθείας, τόσο πιο μεγάλος και ο ρυθμός διάδοσης)

**Δείγματα που έχουν ελεγχθεί:** Από την 1η Ιανουαρίου 2020 μέχρι σήμερα, στα εργαστήρια που διενεργούν ελέγχους για τον νέο κορωνοϊό (SARS-CoV-2) και που δηλώνουν συστηματικά στον ΕΟΔΥ το σύνολο των δειγμάτων που ελέγχουν, έχουν συνολικά ελεγχθεί **2153954** κλινικά δείγματα ενώ από Μονάδες Υγείας και Κλιμάκια του ΕΟΔΥ που διενεργούν ελέγχους Rapid Ag έχουν ελεγχθεί **125509** δείγματα.

