



ΕΘΝΙΚΟΣ ΟΡΓΑΝΙΣΜΟΣ  
ΔΗΜΟΣΙΑΣ ΥΓΕΙΑΣ

## Ημερήσια έκθεση επιδημιολογικής επιτήρησης λοίμωξης από το νέο κορωνοϊό (COVID-19)

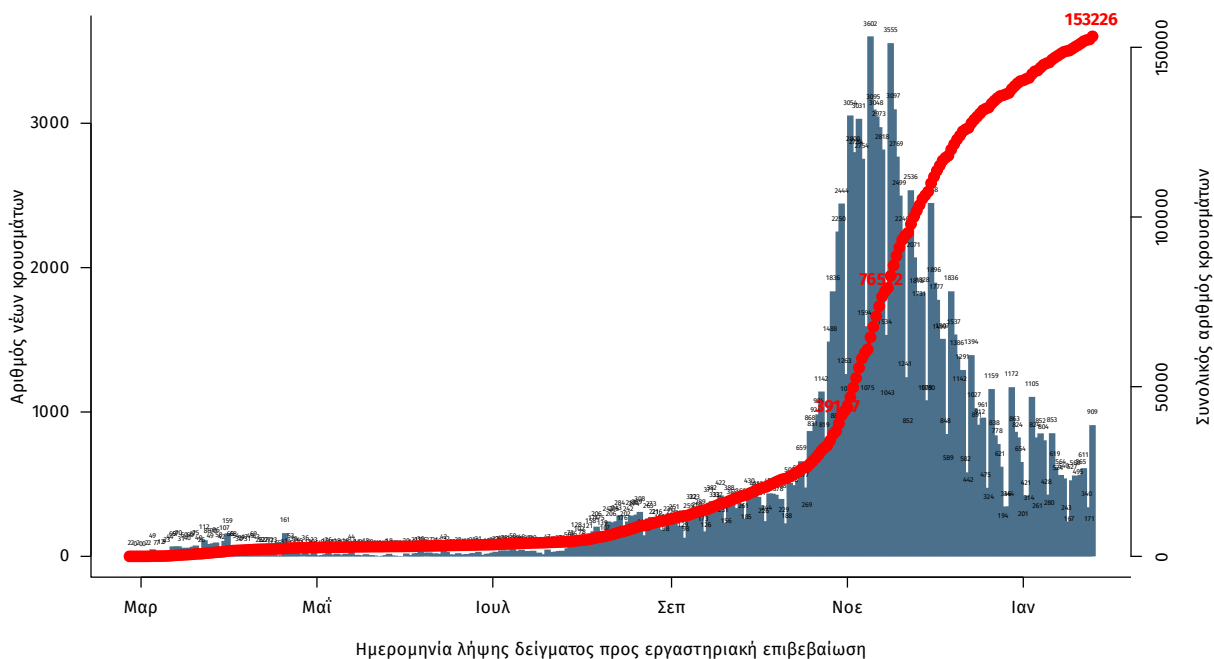
Δεδομένα έως 26 Ιανουαρίου 2021, ώρα 15:00

Τα στοιχεία που παρουσιάζονται αφορούν περιστατικά από την επιδημιολογική επιτήρηση της νόσου από το νέο κορωνοϊό (COVID-19), με βάση τα δεδομένα που έχουν δηλωθεί στον ΕΟΔΥ και καταγραφεί μέχρι τις 26 Ιανουαρίου 2021 (ώρα 15:00).

Τα **νέα εργαστηριακά επιβεβαιωμένα κρούσματα** της νόσου είναι **842**, εκ των οποίων **13** εντοπίστηκαν κατόπιν ελέγχων στις πύλες εισόδου της χώρας. Ο **συνολικός αριθμός** των κρουσμάτων ανέρχεται σε **153226** (ημερήσια μεταβολή +0.6%), εκ των οποίων **52.1% άνδρες**.<sup>1</sup> Οι νέοι **θάνατοι** ασθενών με COVID-19 είναι **21**, ενώ από την έναρξη της επιδημίας έχουν καταγραφεί συνολικά **5692 θάνατοι**. Η **διάμεση ηλικία** των ασθενών που απεβίωσαν είναι **79** έτη. Ο αριθμός των ασθενών που νοσηλεύονται **διασωληνωμένοι** είναι **283** (70.7% άνδρες).

Η ημερήσια κατανομή των επιβεβαιωμένων κρουσμάτων είναι η ακόλουθη (η γραμμή παριστάνει την συνολική, αθροιστική κατανομή των κρουσμάτων).

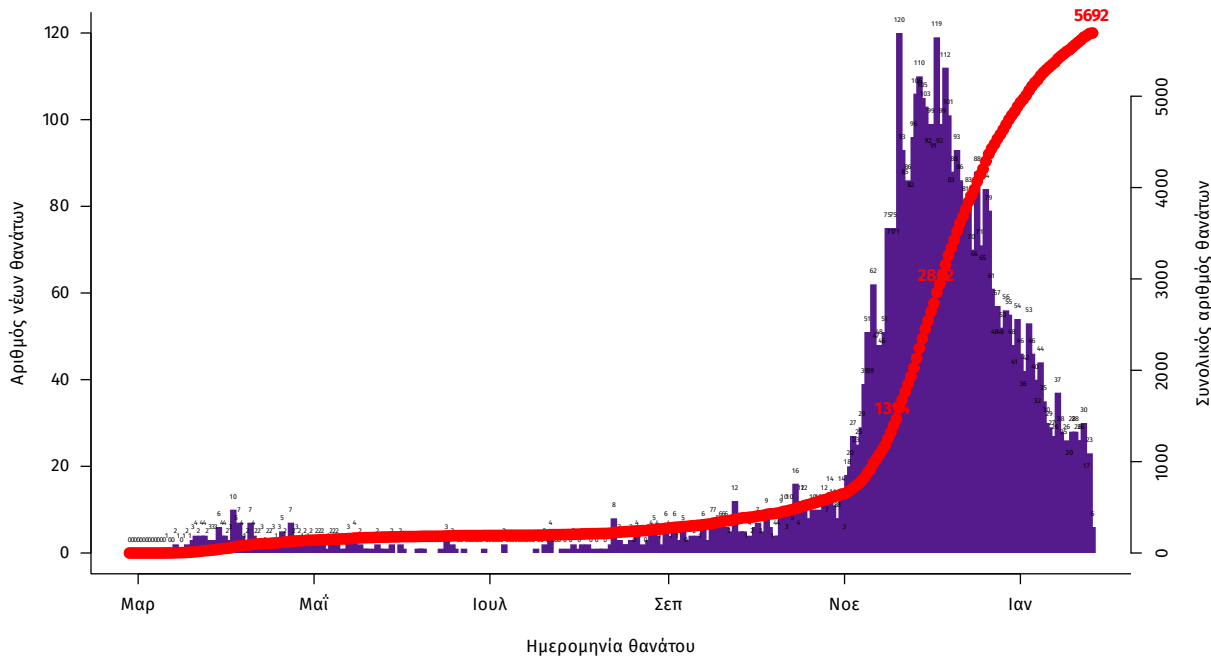
**Διάγραμμα 1: Αριθμός εργαστηριακά επιβεβαιωμένων κρουσμάτων COVID-19 στην Ελλάδα, 26 Ιανουαρίου 2021**



Σημ.: οι στήλες στο Διάγραμμα 1 εκφράζουν τον αριθμό νέων κρουσμάτων με βάση την ημερομηνία λήψης εργαστηριακού δείγματος, και όχι με βάση την ημερομηνία ανακοίνωσης των κρουσμάτων.

<sup>1</sup> Ο συνολικός αριθμός επιβεβαιωμένων κρουσμάτων έχει αναθεωρηθεί κατόπιν ελέγχου των δεδομένων.

**Διάγραμμα 2: Αριθμός εργαστηριακά επιβεβαιωμένων θανάτων με COVID-19 στην Ελλάδα, 26 Ιανουαρίου 2021**



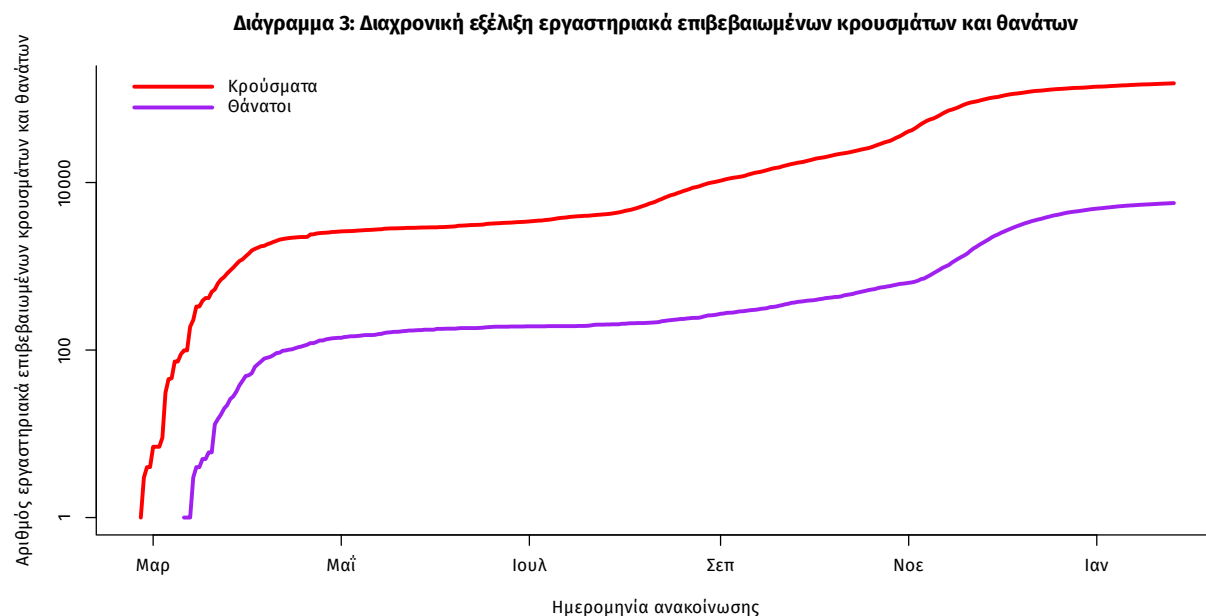
Η διάμεση ηλικία των κρουσμάτων είναι 44 έτη (εύρος 0.2 έως 105 ετών), ενώ η διάμεση ηλικία των θανάτων είναι 79 έτη (εύρος 24 έως 103 ετών). Η ηλικιακή κατανομή των (α) συνολικών κρουσμάτων, (β) των περιστατικών που κατέληξαν σε θάνατο και (γ) των ασθενών που νοσηλεύονται διασωληνωμένοι, είναι η ακόλουθη:

**Πίνακας 1: Ηλικιακή κατανομή επιβεβαιωμένων κρουσμάτων COVID-19**

	Σύνολο κρουσμάτων COVID-19*	Θάνατοι ασθενών με COVID-19	Νοσηλεύόμενοι διασωληνωθέντες
<b>Σύνολο</b>			
0 – 17 ετών	9100 (6.1%)	0 (0.0%)	0 (0.0%)
18 – 39 ετών	52270 (35.2%)	44 (0.8%)	9 (3.2%)
40 – 64 ετών	61843 (41.6%)	832 (14.6%)	98 (34.6%)
65 και άνω	25304 (17.0%)	4816 (84.6%)	176 (62.2%)
<b>Άνδρες</b>			
0 – 17 ετών	4822 (6.2%)	0 (0.0%)	0 (0.0%)
18 – 39 ετών	28300 (36.7%)	37 (1.1%)	7 (3.5%)
40 – 64 ετών	31381 (40.7%)	576 (17.2%)	71 (35.5%)
65 και άνω	12676 (16.4%)	2738 (81.7%)	122 (61.0%)
<b>Γυναίκες</b>			
0 – 17 ετών	4277 (6.0%)	0 (0.0%)	0 (0.0%)
18 – 39 ετών	23964 (33.6%)	7 (0.3%)	2 (2.4%)
40 – 64 ετών	30450 (42.7%)	256 (10.9%)	27 (32.5%)
65 και άνω	12625 (17.7%)	2078 (88.8%)	54 (65.1%)

\* Τα στοιχεία αφορούν τα κρούσματα εκείνα για τα οποία είναι γνωστή και επιβεβαιωμένη η ηλικία τους

Η διαχρονική εξέλιξη των συνολικών κρουσμάτων και συνολικού αριθμού των θανάτων ασθενών COVID-19 παρουσιάζεται στο ακόλουθο διάγραμμα.



Σημ.: ευθεία γραμμή υποδηλώνει εκθετικό ρυθμό αύξησης της ασθένειας (σε λογαριθμική κλίμακα)

Από το σύνολο των **842 νέων** κρουσμάτων του νέου ιού στη χώρα **15** είναι εισαγόμενα εκ των οποίων **13** εντοπίστηκαν κατόπιν ελέγχων στις πύλες εισόδου της χώρας. Η κατανομή των **827** νέων εγχώριων κρουσμάτων ανά Περιφερειακή Ενότητα παρουσιάζεται στον κατωτέρω πίνακα.

Πίνακας 2: Ημερήσιος αριθμός και κρούσματα ανά 100.000 πληθυσμού επιβεβαιωμένων εγχώριων κρουσμάτων COVID-19 ανά περιφερειακή ενότητα στις 26 Ιανουαρίου 2021

ΠΕΡΙΦΕΡΕΙΑΚΗ ΕΝΟΤΗΤΑ	ΚΡΟΥΣΜΑΤΑ	ΜΕΣΟΣ ΟΡΟΣ ΚΡΟΥΣΜΑΤΩΝ ΤΩΝ ΤΕΛΕΥΤΑΙΩΝ 7 ΗΜΕΡΩΝ	ΚΡΟΥΣΜΑΤΑ ΑΝΑ 100000 ΠΛΗΘΥΣΜΟ	ΠΕΡΙΦΕΡΕΙΑΚΗ ΕΝΟΤΗΤΑ	ΚΡΟΥΣΜΑΤΑ	ΜΕΣΟΣ ΟΡΟΣ ΚΡΟΥΣΜΑΤΩΝ ΤΩΝ ΤΕΛΕΥΤΑΙΩΝ 7 ΗΜΕΡΩΝ	ΚΡΟΥΣΜΑΤΑ ΑΝΑ 100000 ΠΛΗΘΥΣΜΟ
ΑΙΤΩΛΟΑΚΑΡΝΑΝΙΑΣ	7	6,29	3,32	ΛΑΡΙΣΑΣ	37	14,86	13,01
ΑΝΑΤΟΛΙΚΗΣ ΑΤΤΙΚΗΣ	45	26,71	8,96	ΛΑΣΙΘΙΟΥ	1	1,00	1,33
ΑΡΓΟΛΙΔΑΣ	5	1,00	5,15	ΛΕΙΒΟΥ	14	4,86	16,2
ΑΡΚΑΔΙΑΣ	7	2,43	8,08	ΜΑΓΝΗΣΙΑΣ	13	13,57	6,84
ΑΧΑΪΑΣ	29	14,00	9,35	ΜΕΣΣΗΝΙΑΣ	12	3,71	7,5
ΒΟΙΩΤΙΑΣ	13	8,29	11,02	ΜΥΚΟΝΟΥ	6	2,00	59,21
ΒΟΡΕΙΟΥ ΤΟΜΕΑ ΑΘΗΝΩΝ	76	41,29	12,84	ΝΟΤΙΟΥ ΤΟΜΕΑ ΑΘΗΝΩΝ	43	20,29	8,12
ΔΥΤΙΚΗΣ ΑΤΤΙΚΗΣ	28	10,57	17,4	ΞΑΝΘΗΣ	12	3,57	10,79
ΔΥΤΙΚΟΥ ΤΟΜΕΑ ΑΘΗΝΩΝ	67	27,71	13,68	ΠΑΡΟΥ	1	0,14	6,7
ΕΒΡΟΥ	10	6,14	6,76	ΠΕΙΡΑΙΩΣ	55	24,00	12,25
ΕΥΒΟΙΑΣ	38	18,29	18,03	ΠΕΛΛΑΣ	4	2,14	2,86
ΖΑΚΥΝΘΟΥ	3	2,14	7,36	ΠΙΕΡΙΑΣ	4	6,71	3,16
ΗΛΕΙΑΣ	5	1,86	3,14	ΡΕΘΥΜΝΟΥ	1	1,57	1,17
ΗΜΑΘΙΑΣ	3	3,43	2,13	ΡΟΔΟΠΗΣ	6	6,14	5,36
ΗΡΑΚΛΕΙΟΥ	7	2,86	2,29	ΡΟΔΟΥ	1	0,29	0,83
ΘΑΣΟΥ	1	0,29	7,26	ΣΕΡΡΩΝ	9	4,14	5,1
ΘΕΣΣΑΛΟΝΙΚΗΣ	65	42,00	5,85	ΤΡΙΚΑΛΩΝ	3	1,29	2,29
ΘΗΡΑΣ	3	2,14	15,89	ΦΘΙΩΤΙΔΑΣ	1	2,57	0,63
ΙΩΑΝΝΙΝΩΝ	1	4,00	0,6	ΦΛΩΡΙΝΑΣ	1	0,71	1,94
ΚΑΒΑΛΑΣ	4	2,29	3,2	ΧΑΛΚΙΔΙΚΗΣ	16	7,00	15,11
ΚΑΡΔΙΤΣΑΣ	14	5,43	12,33	ΧΑΝΙΩΝ	3	1,29	1,92
ΚΕΝΤΡΙΚΟΥ ΤΟΜΕΑ ΑΘΗΝΩΝ	113	52,43	10,98	ΥΠΟ ΔΙΕΡΕΥΝΗΣΗ	4		
ΚΕΡΚΥΡΑΣ	2	0,57	1,92				
ΚΙΛΚΙΣ	5	1,71	6,22				
ΚΟΖΑΝΗΣ	16	11,00	10,65				
ΚΟΡΙΝΘΙΑΣ	6	5,71	4,14				
ΛΑΚΩΝΙΑΣ	6	5,00	6,73				

Σημ.1: η παρούσα κατανομή δύναται να τροποποιηθεί ανάλογα τα διαθέσιμα επιδημιολογικά δεδομένα

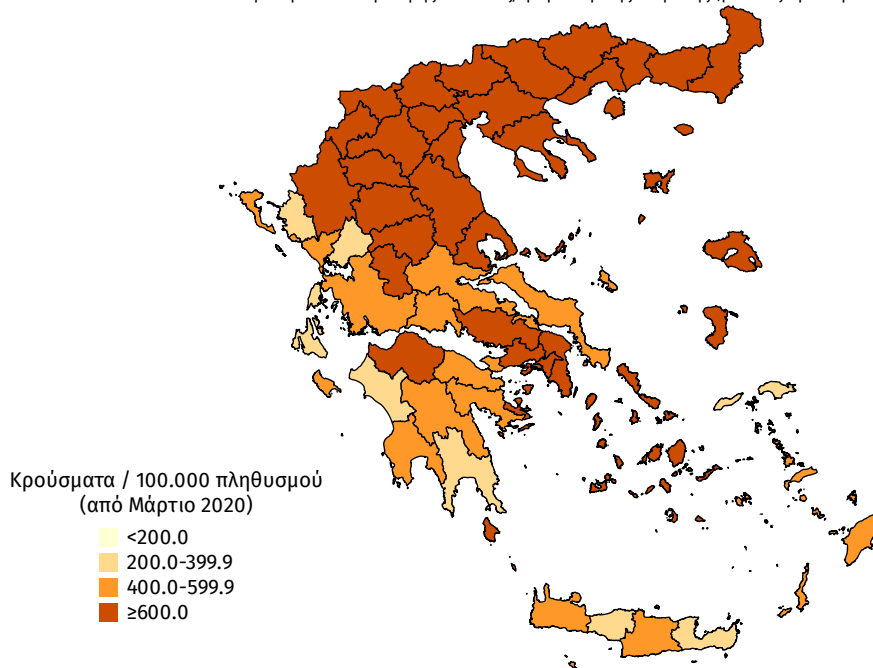
Σημ.2: αναγράφονται μόνο οι ΠΕ στις οποίες έχουν καταγραφεί κρούσματα κατά τη σημερινή αναφορά

### Γεωγραφική διασπορά

Ο χάρτης αποτυπώνει τη γεωγραφική κατανομή των συνολικών κρουσμάτων COVID-19 (από την αρχή της επιδημίας) ανά Περιφερειακή Ενότητα της χώρας, με βάση την δηλωθείσα διεύθυνση μόνιμης κατοικίας του ασθενούς, ή τη διεύθυνση προσωρινής διαμονής για τους τουρίστες και άλλους προσωρινά διαμένοντες στην Ελλάδα. Συμπεριλαμβάνονται τόσο κρούσματα με ιστορικό ταξιδιού ("εισαγόμενα") όσο και κρούσματα με πιθανή εγχώρια μετάδοση.

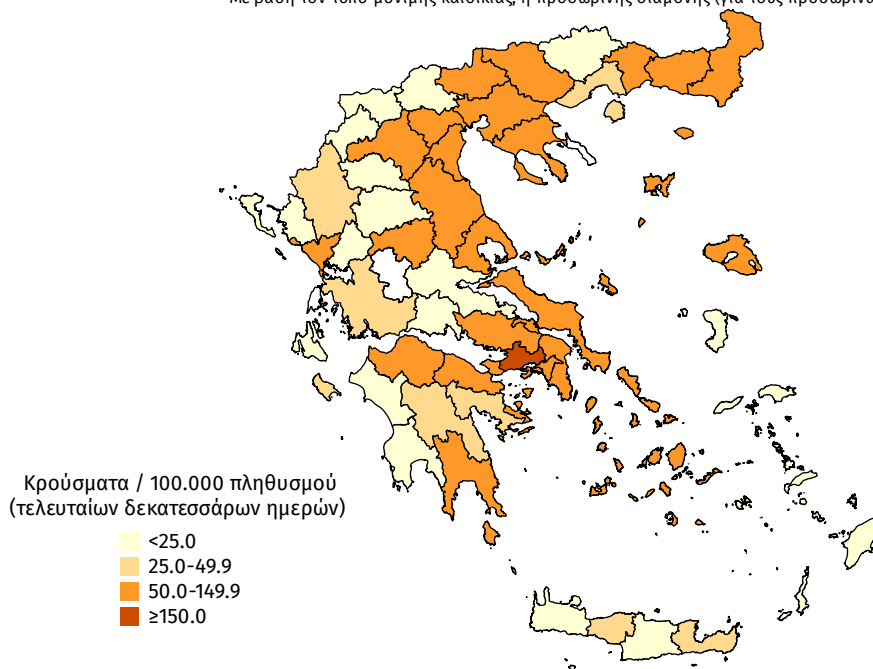
**Διάγραμμα 4: Χάρτης αθροιστικής επίπτωσης επιβεβαιωμένων κρουσμάτων COVID-19, 26 Ιανουαρίου 2021**

Με βάση τον τόπο μόνιμης κατοικίας, ή προσωρινής διαμονής (για τους προσωρινά διαμένοντες)

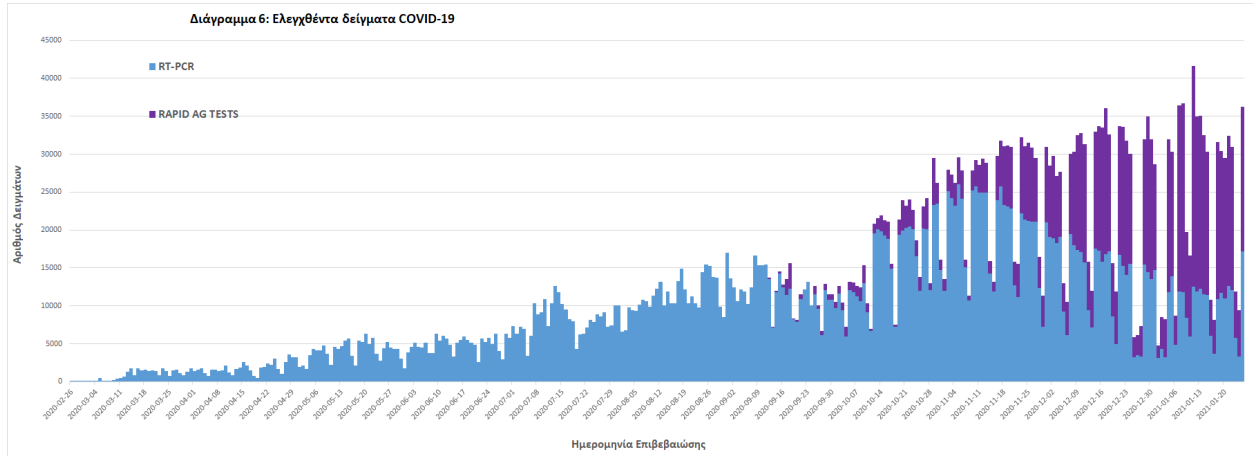


**Διάγραμμα 5: Χάρτης επίπτωσης τελευταίων δεκατεσσάρων ημερών επιβεβαιωμένων κρουσμάτων COVID-19, 26 Ιανουαρίου 2021**

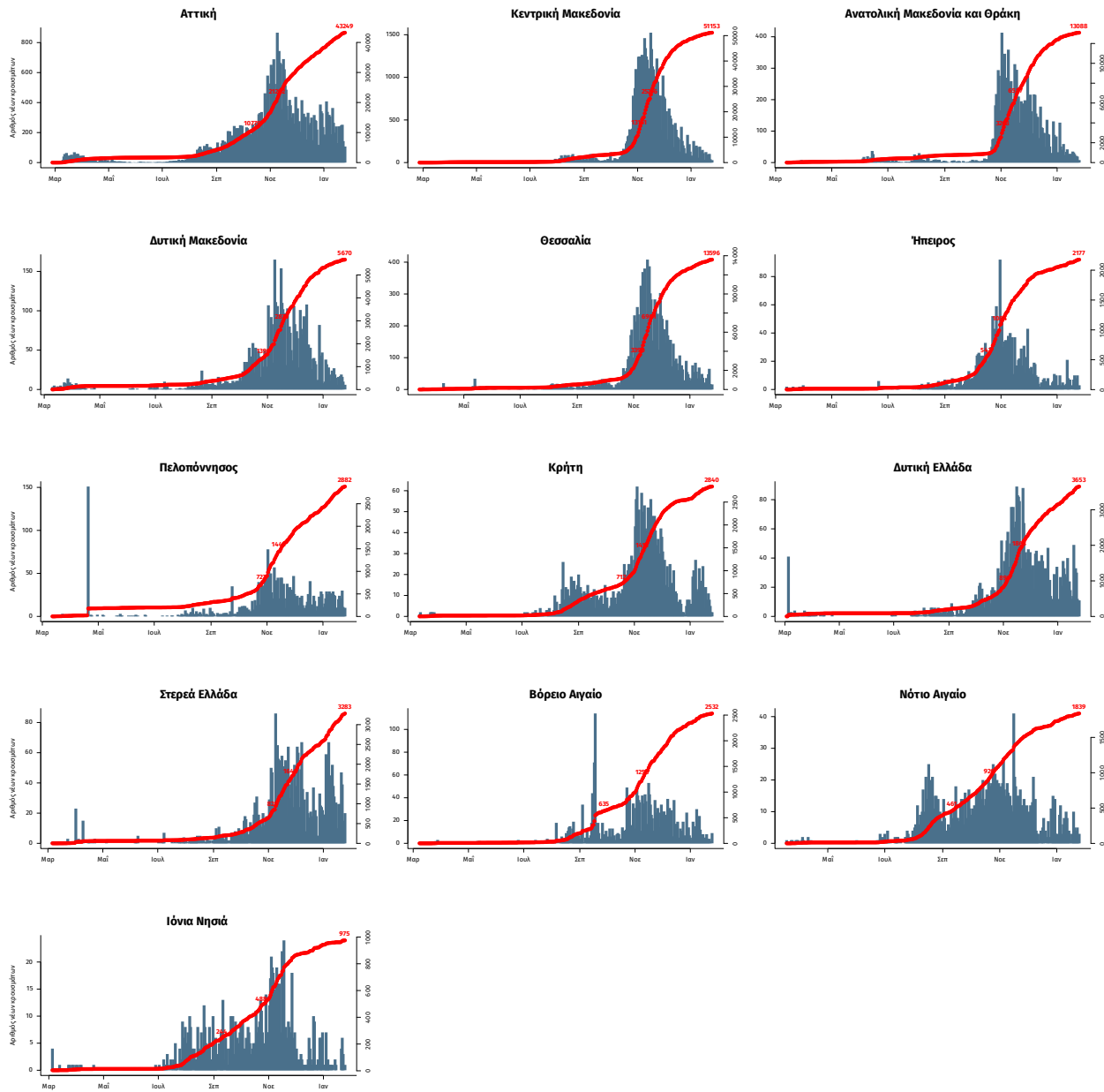
Με βάση τον τόπο μόνιμης κατοικίας, ή προσωρινής διαμονής (για τους προσωρινά διαμένοντες)



**Δείγματα που έχουν ελεγχθεί:** Από την 1η Ιανουαρίου 2020 μέχρι σήμερα, στα εργαστήρια που διενεργούν ελέγχους για τον νέο κορωνοϊό (SARS-CoV-2) και που δηλώνουν συστηματικά στον ΕΟΔΥ το σύνολο των δειγμάτων που ελέγχουν, έχουν συνολικά ελεγχθεί **3.051.263** κλινικά δείγματα ενώ από Μονάδες Υγείας και Κλιμάκια του ΕΟΔΥ που διενεργούν ελέγχους Rapid Ag έχουν ελεγχθεί **967.871** δείγματα.



**Παράρτημα 1: Επιδημικές καμπύλες κρουσμάτων COVID-19 με βάση την δηλωθείσα διεύθυνση μόνιμης κατοικίας του κρούσματος ή τη διεύθυνση προσωρινής διαμονής για τους τουρίστες και άλλους προσωρινά διαμένοντες στην Ελλάδα. Συμπεριλαμβάνονται τόσο κρούσματα με ιστορικό ταξιδιού όσο και κρούσματα με πιθανή εγχώρια μετάδοση.**



Σημ.: οι στήλες εκφράζουν τον αριθμό νέων κρουσμάτων με βάση την ημερομηνία λήψης εργαστηριακού δείγματος, και όχι με βάση την ημερομηνία ανακοίνωσης των κρουσμάτων.